



HD-statistik för Schäfer

från 1997 till och med 2007



Statistiken omfattar årsvis födda hundar.

Procent hundar fördelade på HD-grader

År	Hundar	Rtg	Rtg %	HD %	Ua	I	II	III	IV	A	B	C	D	E
1997	3495	2192	62	26	70	12	7	4	0	2	2	2	1	0
1998	3341	2136	63	27	55	9	4	3	0	10	8	6	3	1
1999	2975	1845	62	32	0	0	0	0	0	43	24	19	9	4
2000	3182	1986	62	33	0	0	0	0	0	34	32	22	8	3
2001	3060	1956	63	32	0	0	0	0	0	33	35	19	9	3
2002	2984	1885	63	26	0	0	0	0	0	37	37	15	8	3
2003	3123	2031	65	26	0	0	0	0	0	35	39	17	6	2
2004	3122	1972	63	26	0	0	0	0	0	33	40	17	7	2
2005	3047	1864	61	28	0	0	0	0	0	27	45	20	6	1
2006	2817	1449	51	26	0	0	0	0	0	30	44	17	7	2

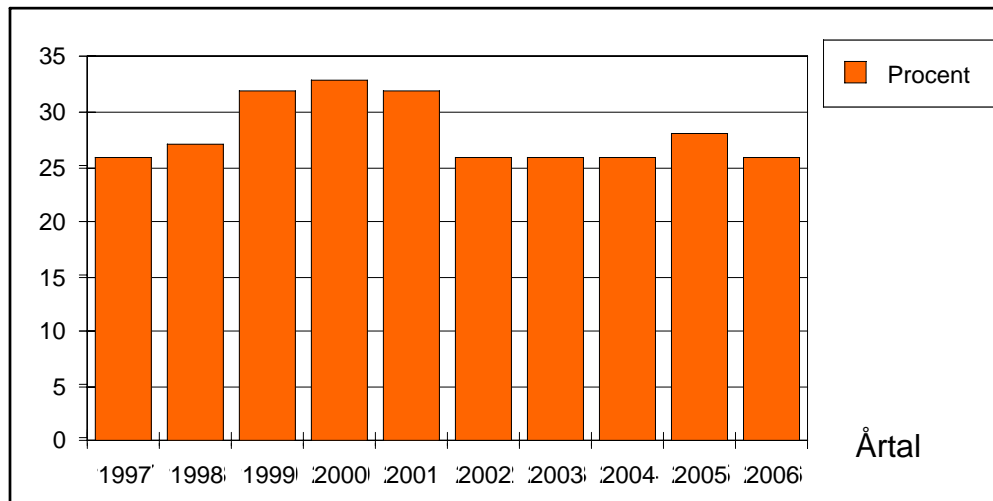
HD statistiken omfattar endast hundar med svenska registreringsnummer.

Preliminära röntgenresultat ingår när annan uppgift sasknas.

För år med blandade resultat från den äldre och den nyare HD-avläsningen så har grupperna I - IV och C - E i redovisningen slagits samman som HD-anmärkningar och ingår tillsammans i HD %.

OBSERVERA möjligheten att visa antal för varje HD-klass genom att klicka i rutan "Visa antal".

Diagram över HD-status % per år



OBSERVERA ! att procenttal beräknade på grupper som är mindre än 100 är reltvt osäkra och därför skall användas med stor försiktighet